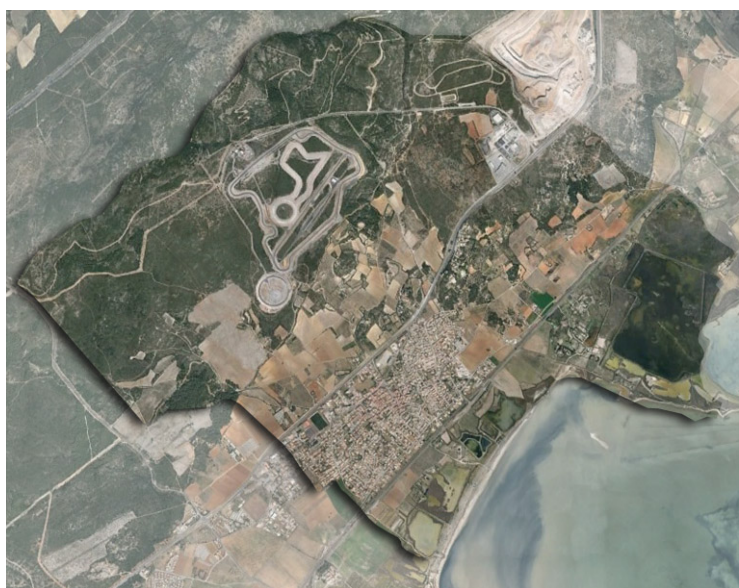


## COMMUNE DE MIREVAL

*Département de l'Hérault (34)*

6.8

### Risques liés aux argiles



Approbation de la révision générale du POS : DCM du 3 février 1995

Prescription d'élaboration du PLU : DCM du 10 juillet 2014

Arrêt du projet de PLU : DCM du 20 septembre 2016

Approbation du PLU : DCM du