

PLAN LOCAL D'URBANISME (PLU)

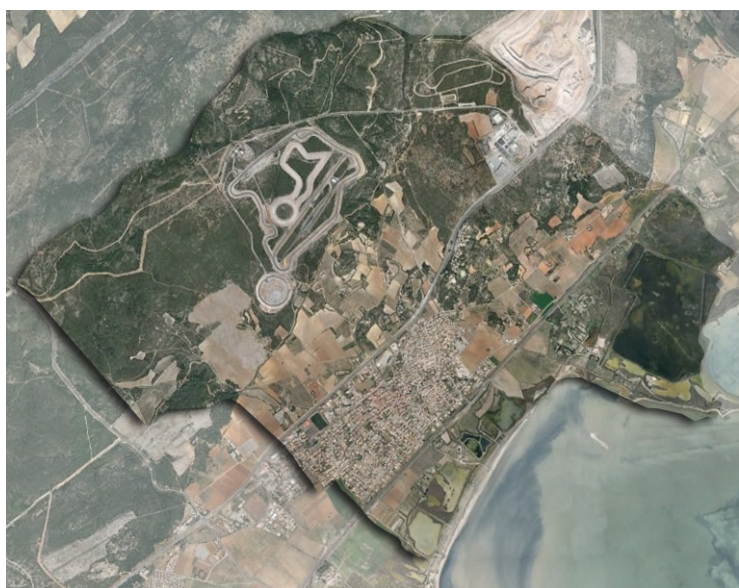


COMMUNE DE MIREVAL

Département de l'Hérault (34)

6.10

Obligations légales en matière de débroussaillage



Approbation de la révision générale du POS : DCM du 3 février 1995

Prescription d'élaboration du PLU : DCM du 10 juillet 2014

Arrêt du projet de PLU : DCM du 20 septembre 2016

Approbation du PLU : DCM du

ADELE-SFI
434 rue Etienne Lenoir
30 900 Nîmes
Tél./Fax : 04 66 64 01 74
adelesfi@wanadoo.fr
www.adele-sfi.com

ADELE
SFI
urbanisme

Vu pour être annexé à la délibération du