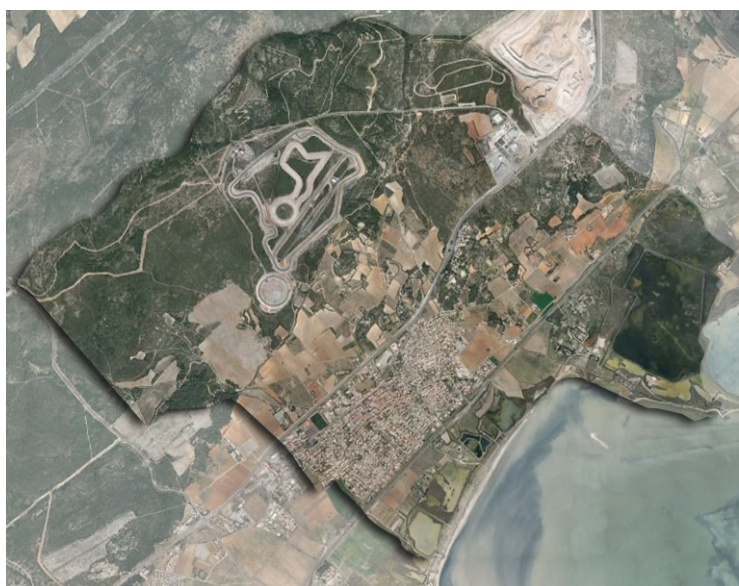


COMMUNE DE MIREVAL

Département de l'Hérault (34)

6.1

Liste des emplacements réservés



Approbation de la révision générale du POS : DCM du 3 février 1995

Prescription d'élaboration du PLU : DCM du 10 juillet 2014

Arrêt du projet de PLU : DCM du 20 septembre 2016

Septembre 2016

LISTE DES EMPLACEMENTS RESERVES

N°	Désignation	Bénéficiaire	Superficie (en m ²)
1	Doublement de la RD612	Département	2121 m ²
2	Aménagement du carrefour et d’une desserte sécurisée au quartier de la Baussas	Département	32229 m ²
3	Elargissement de l’Avenue de Villeneuve Rectification et calibrage à 9 m de plateforme (chaussée de 6 m, 2 accotements de 1,5 m). Emprise moyenne de 10m.	Département	613 m ²
4	Elargissement de l’Avenue Gambetta Calibrage à 9m de plateforme (chaussée de 6m, 2 accotements de 1,5m). Emprise moyenne de 10m.	Département	209 m ²
5	Elargissement de l’avenue du Maupas Calibrage à 10m de plateforme ; Emprise de 10m	Commune	2 079 m ²
6	Extension du foyer des Campagnes	Commune	325 m ²
7	Elargissement du chemin de Recouly Calibrage à 10m de plateforme Emprise de 10 m	Commune	1 361 m ²
8	Création d’un chemin le long du fossé de la Courren Emprise de 2 m en bordure du fossé	Commune	439 m ²
9	Création d’un espace public et d’un cheminement piéton	Commune	1 953 m ²
10	Elargissement du chemin de l’Octroi Emprise portée à 10m	Commune	1131 m ²
11	Elargissement du chemin de la Theulière : a) 4m d’emprise par rapport à l’alignement existant b) Liaison vers avenue de Verdun – 8 m emprise totale, soit 3 m de réservation par rapport à l’alignement existant.	Commune	12a : 1050 m ² 12b : 505 m ²
12	Emplacement réservé pour la réalisation de logements locatifs sociaux (100%)	Commune	1155 m ²